

ВЕЛОСИПЕДЫ И СРЕДСТВА ИНДИВИДУАЛЬНОЙ МОБИЛЬНОСТИ



Велосипедисты 7-14 лет могут ездить:

- ✓ по тротуарам и пешеходным дорожкам;
- ✓ по велосипедным и велопешеходным дорожкам (на стороне для велосипедистов);
- ✓ в пределах пешеходных зон;
- ✓ в местах, закрытых для движения транспорта; (парки, дворы и т.п.).

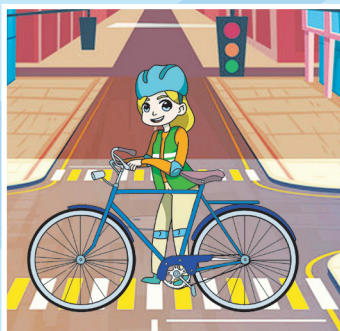
Выезжать на проезжую часть на велосипеде можно с 14 лет — при хорошем знании ПДД и уверенном управлении велосипедом.



На самокатах, роликах, гироскутере и других подобных устройствах катайся только на специальных площадках и в местах, закрытых от движения транспорта.

Выезжать на этих устройствах на проезжую часть НЕЛЬЗЯ. Это очень опасно!

! Чтобы перейти дорогу, сойди с велосипеда или СИМ и переходи пешком, руководствуясь правилами для пешеходов.



В ЛЕГКОВОМ АВТОМОБИЛЕ



- ✓ Садись в автомобиль и выходи из него со стороны тротуара.
- ✓ В любой поездке — пристёгивайся.
- ✓ У пассажиров младше 7 лет на заднем сиденье и у пассажиров младше 12 лет на переднем должно быть детское удерживающее устройство — автокресло или бустер.
- ✓ Не отвлекай водителя во время движения.

БУДЬ ВНИМАТЕЛЕН ВО ДВОРАХ И В ЖИЛЫХ ЗОНАХ

Играй на специальных детских и спортивных площадках.



! Не играй рядом с припаркованными автомобилями, не прячься за ними, ведь водитель может не заметить тебя и поехать.

Ещё больше материалов о правилах безопасности на дороге можно посмотреть здесь



ОБРАЗОВАНИЕ
ПОДМОСКОВЬЯ



УПРАВЛЕНИЕ
ГИБДД ГУ МВД
РОССИИ ПО
МОСКОВСКОЙ
ОБЛАСТИ



ТВОЯ БЕЗОПАСНОСТЬ НА ДОРОГЕ

Памятка для детей по безопасному участию в дорожном движении

ПЕРЕХОДИ ДОРОГУ ПО ПЕШЕХОДНЫМ ПЕРЕХОДАМ



! Подземный и надземный пешеходные переходы — это самые безопасные места для перехода дороги



! Переходи дорогу только на зелёный сигнал пешеходного светофора

Перед выходом на проезжую часть убедись, что **все автомобили остановились.**



НОСИ СВЕТОВОЗВРАЩАТЕЛИ, ЧТОБЫ БЫТЬ ЗАМЕТНЫМ



Световозвращатели должны быть со всех четырёх сторон и видны водителям.

Оптимальная высота крепления световозвращателей — 70-100 см над землей (на уровне автомобильных фар).

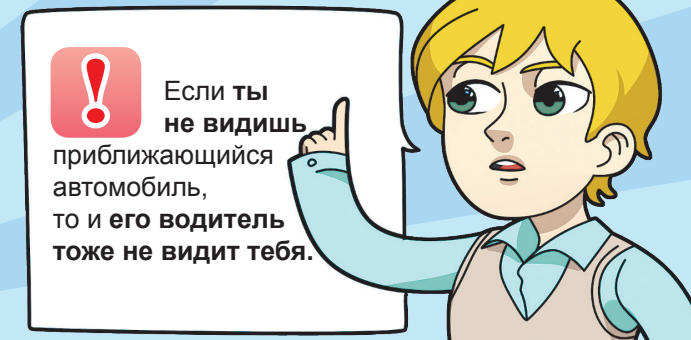
РУКОВОДСТВУЙСЯ СИГНАЛАМИ СВЕТОФОРА

! При переходе дороги пешеходы обязаны подчиняться требованиям пешеходного светофора. И только если пешеходного светофора нет, то нужно подчиняться сигналам транспортного светофора.



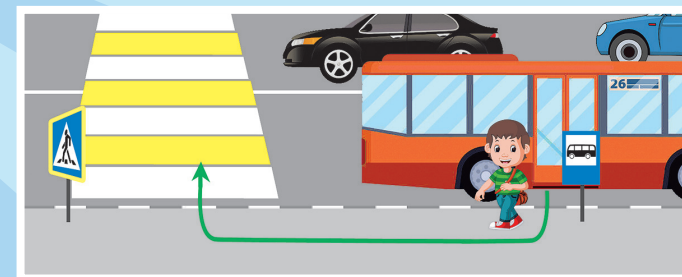
ЗАКРЫТЫЙ ОБЗОР

Будь вдвойне внимателен, если обзору дороги мешают препятствия — стоящие или движущиеся автомобили, заборы, кусты, различные постройки и т.п.



НА ОСТАНОВКЕ МАРШРУТНОГО ТРАНСПОРТА

! Не обходи стоящий на остановке автобус (трамвай, троллейбус) ни спереди, ни сзади.



Подожди, пока он отъедет от остановки, найди ближайший пешеходный переход и перейди дорогу по нему.